

Sensorbefestigung, Serie CB1

- für Serie ST4, ST6

- zum Anbau an Zylinder MNI, ICM, CSL-RD



Umgebungstemperatur min./max.

-30 ... 80 °C

Gewicht

0,007 kg

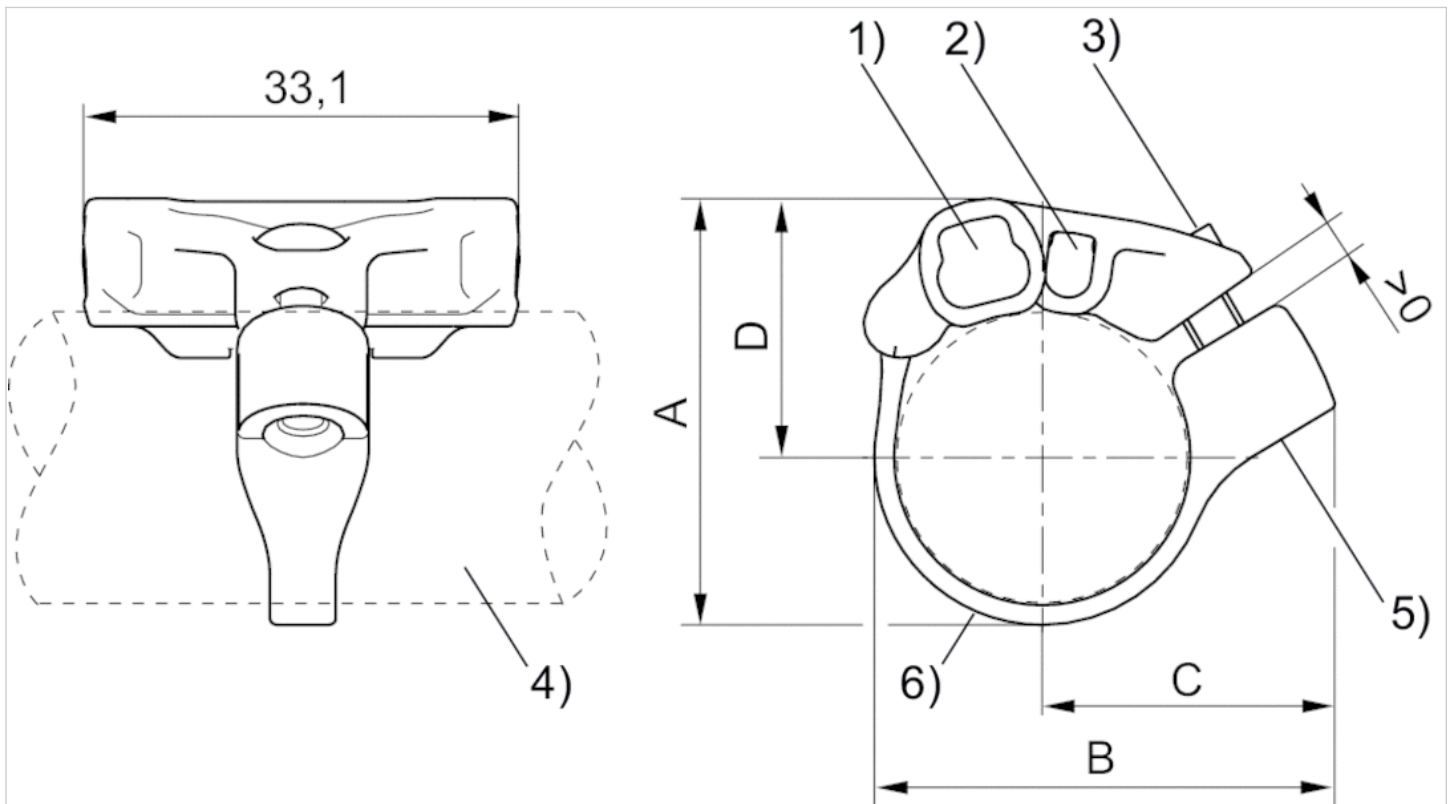
Technische Daten

Materialnummer	Zylinder-Ø	für Serie	Liefermenge
	min.		
R412021791	16 mm	ST4, ST6	1 Stück
R412021792	20 mm	ST4, ST6	1 Stück
R412021793	25 mm	ST4, ST6	1 Stück

Technische Informationen

Werkstoff	
	Polyamid, Nichtrostender Stahl

Abmessungen



1) Sensornut für ST6 2) Sensornut für ST4 3) Befestigungsschraube (aus nichtrostendem Stahl) 4) Zylinderprofil 5) Gewindeeinsatz (aus nichtrostendem Stahl) 6) Spannband

Abmessungen

Materialnummer	A	B	C	D
R412021791	27.7	32.5	22.1	17.3
R412021792	32.4	35	22.4	19.7
R412021793	37.4	39.5	24.3	22.2